

TÉRMINOS COMUNES DE METEOROLOGÍA TROPICAL

BAJA PRESIÓN.- Es una zona de inestabilidad del tiempo, la cual se acompaña de nublados, lluvias, tormentas eléctricas y rachas de viento.

B

ONDA TROPICAL.- Un canal de Baja Presión que se desplaza hacia el Oeste, regularmente produce aguaceros significativos y actividad de tormentas eléctricas a su paso. Las Ondas Tropicales generan las lluvias de temporada en nuestro Estado.

OT

PERTURBACIÓN TROPICAL.- Área de Baja Presión en el trópico con carácter definido y que mantiene su identidad por más de 24 horas; si adquiere mejor organización e intensidad, puede ser el grado inicial de un Ciclón Tropical.

X

¿QUE ES UN CICLÓN TROPICAL? Es una amplia zona de Baja Presión que se origina en el mar, en forma de un gran remolino que genera vientos fuertes, nubosidad con precipitación intensa así como aumento en la marea y en el oleaje en zonas costeras y que al tocar tierra causa daños importantes o incluso desastres. El Ciclón Tropical tiene tres etapas importantes: Depresión Tropical, Tormenta Tropical y Huracán, es decir que los tres son Ciclones Tropicales pero de distinta

intensidad: En su nacimiento, se le denomina

DEPRESIÓN TROPICAL, y se caracteriza por que sus vientos máximos constantes tienen una velocidad menor o igual a 64 Km/h. Si se intensifica se le conoce como **TORMENTA TROPICAL,** y sus vientos alcanzan velocidades de entre 64 y 117 Km/h, en esta etapa se le asigna un nombre en orden alfabético.



En su última etapa ya recibe el nombre de **HURACÁN** con vientos de 118 Km/h o más, y se divide en 5 categorías de acuerdo a la intensidad del viento que le acompaña.



CATEGORÍA 1.- Vientos entre 120 a 150 Km/h.

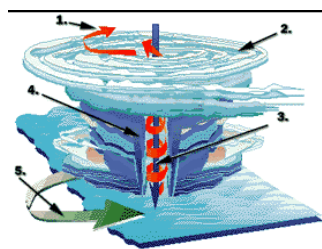
CATEGORÍA 2.- Vientos entre 151 a 180 Km/h.

CATEGORÍA 3.- Vientos entre 181 a 210 Km/h.

CATEGORÍA 4.- Vientos entre 211 a 250 Km/h.

CATEGORÍA 5.- Vientos mayores de 251 Km/h.

1. Escape de Aire.
2. Nubes de tormenta.
3. Ojo del Huracán.
4. Paredes del Ojo.
5. Vientos en espiral.



LOS CICLONES TROPICALES NOS AFECTAN CON:

- 1) Marea de tempestad y oleaje, a los residentes de la zona costera.
- 2) Daños por vientos fuertes
- 3) Lluvias que generan inundaciones por desbordamiento de ríos o canales.

Marea de Tempestad.-

Aumento del mar respecto a su nivel medio.



Oleaje.- La altura de las olas ocasionada por un ciclón tropical, depende de la velocidad de los vientos y profundidad del mar.



Vientos.- Los Huracanes presentan las mayores intensidades de los vientos en superficie, llegando a alcanzar hasta los 300 Km/h.



Precipitación.-

Cantidad de lluvia producida por las nubes de tormenta que acompañan a un Ciclón Tropical. Regularmente son intensas por lo que producen inundaciones.



Para saber que hacer ante los efectos de un Ciclón Tropical acude a tu Centro Municipal de Emergencias o al CENECAM.

SISTEMA DE ALERTA TEMPRANA

Existe un Sistema de Alertamiento para Ciclones Tropicales llamado Sistema de Alerta Temprana para Ciclones Tropicales. Consiste en 5 rangos de alertamiento que se aplican según la intensidad del Ciclón Tropical y dependiendo si se acerca o se aleja de una localidad. Para una mejor comprensión e identificación de los niveles de alertamiento se asocia un color a cada nivel.



- Mantenerse informado de la posible trayectoria del Ciclón Tropical y de la zona de afectación
- Es hora de tomar medidas preventivas
- Recuerda tener agua, alimentos enlatados y un botiquín de primeros auxilios



- Mantenerse informado de la evolución del Ciclón Tropical
- Si tu casa es frágil y vives en una zona de riesgo como cañadas, laderas, zonas bajas o riberas acude a Centro Municipal de Emergencias mas cercano
- Escucha tu radio y revisa techos, ventanas y paredes
- Ten a la mano una linterna con pilas y tus documentos personales en una bolsa de plástico



- Mantener alto nivel de atención a la información proporcionada por las autoridades de Protección Civil
- Conocer donde se encuentra el Refugio Temporal mas cercano a tu casa

- Si tu casa esta en un lugar seguro cierra puertas y ventanas. Protege cristales con cinta adhesiva o madera, asegura los objetos que puede lanzar el viento
- Si las autoridades te piden evacuar, confía y hazlo
- Si vives en zonas de riesgo, trasládase a un refugio temporal. No olvides desconectar la luz y cierra las llaves de gas y agua. Lleva contigo solo tus documentos personales



- Permanece en el refugio hasta que las autoridades te indiquen que ya no hay peligro.
- Evacuar zonas y construcciones de riesgo
- Atender las instrucciones de las autoridades de Protección Civil a través de los boletines oficiales
- Suspender actividades recreativas, marítimas y costeras
- Permanecer en resguardo en tu casa o Refugio Temporal



- No salgas del Refugio Temporal o de tu casa
- No dejes solos a menores de edad, enfermos y personas mayores
- Sigue los anuncios que se difunden en la radio
- Atender las instrucciones de las autoridades de Protección Civil de tu localidad

EL SISTEMA ESTATAL DE PROTECCIÓN CIVIL PROMUEVE TU SEGURIDAD

Centro Estatal de Emergencias
Calle 12 No. 126, Centro Tel: (981) 8160496
Lada sin costo: 018007188473
Correo electrónico: cenecam@cenecam.gob.mx
Página web: www.cenecam.gob.mx

C4	066
CRUZ ROJA	065
POLICÍA	060
BOMBEROS	81-6-49-78

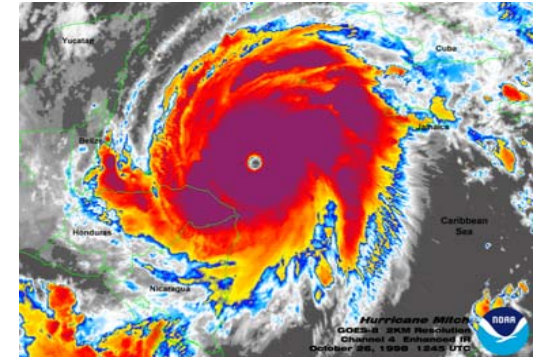


“¡LA PROTECCIÓN CIVIL SOMOS TODOS!”



CENTRO ESTATAL DE EMERGENCIAS

TEMPORADA DE CICLONES, LLUVIAS E INUNDACIONES



HURACÁN

¿SABES QUE ES UN HURACÁN?



SISTEMA ESTATAL DE PROTECCIÓN CIVIL